



PARIS PANTHEON SORBONNE
Rénovation des façades du centre ULM

Adresse du projet :
1 rue d'Ulm
75005 PARIS

MAITRE D'OUVRAGE

Direction du Patrimoine Immobilier
12 place du Panthéon, Esc. K4 - 75005 Paris
Tél: 06 20 58 51 29 - 01 89 68 43 47
@: gaelle.ricciardi@univ-paris1.fr



MAITRISE D'OEUVRE

Architecte
lemoal lemoal
40 rue du Château d'Eau - 75010 Paris
Tél: 01 42 41 25 72 - @: agence@lemoal-lemoal.com

lemoal lemoal

Fluide, Thermique,
Energie, Environnement
LBE Ingénierie
101 bis avenue Eugène Delacroix - 91210 Draveil
Tél: 01 69 48 89 45 - @: accueil@lbei.fr



Bureau de Contrôle
Groupe Aleatec
60 rue de Melun - 75515 Saint-Augustin
Tél: 06 75 34 75 80 - @: tristan.marques@groupe-aleatec.com

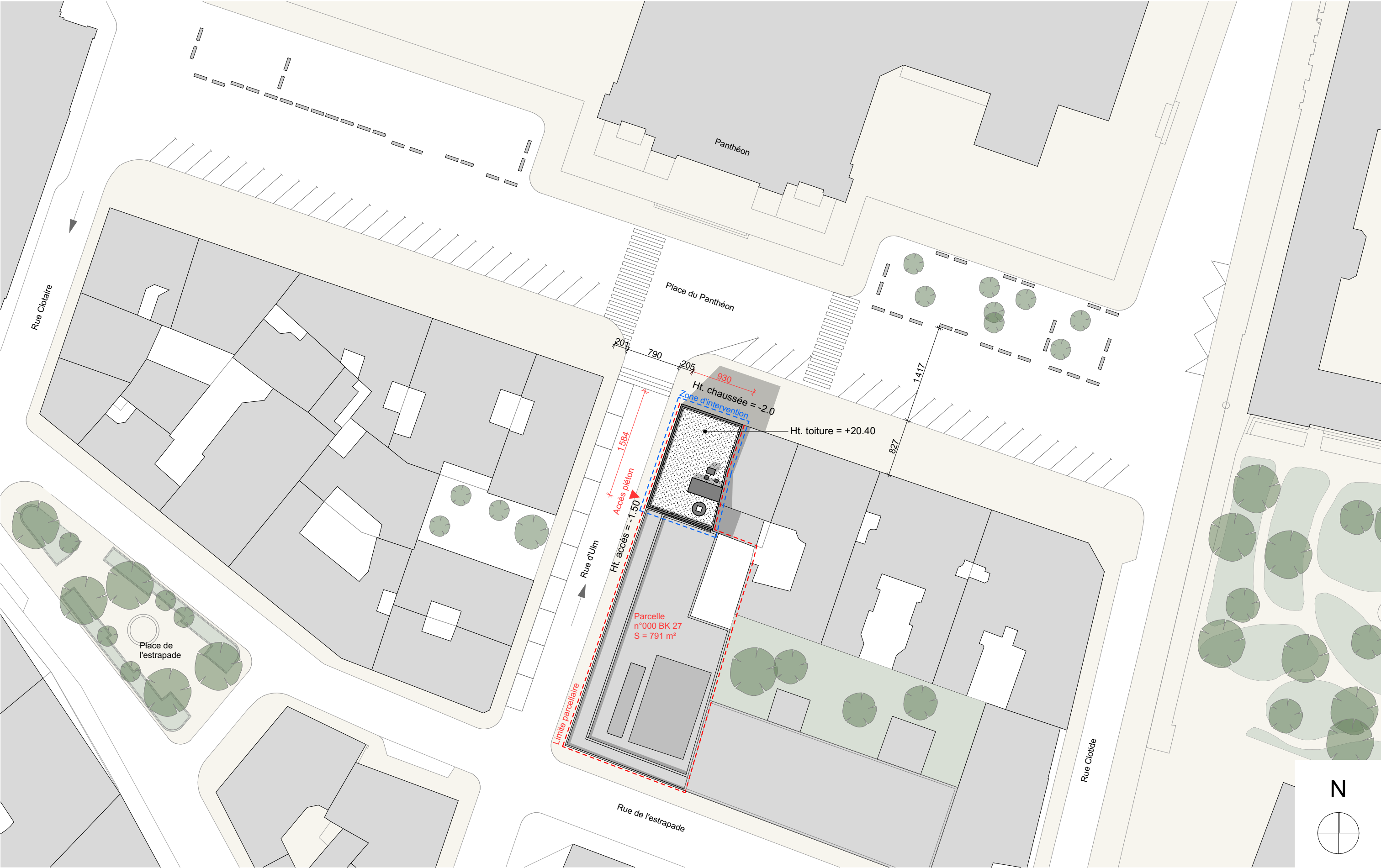


CSPS
Groupe Aleatec
60 rue de Melun - 75515 Saint-Augustin
Tél: 06 03 61 44 25 - @: quentin.henry@groupe-aleatec.com



Date	Indice	Description
15/11/24	Ind A	-
04/06/25	Ind B	Suppression de la CTA en toiture
04/06/25	Ind C	Suppression de la PAC au RDC

PRO - DCE			
EXISTANT / DEMOLITION	Echelle :	Date : 08/07/2025	Pièce : 00.00
	Indice : C		
	Format : A3		



Nota : Les pièces graphiques sont destinées à la définition et la présentation du concept architectural. Elles ne peuvent en aucun cas être considérées comme des documents d'exécution qui restent à la charge des entreprises. Celles-ci sont tenues de vérifier les cotes sur site avant exécution, toute modification du présent projet doit avoir l'approbation de l'architecte et des bureaux d'études concernés.

PARIS PANTHEON SORBONNE			PRO - DCE			
Maître d'Œuvre : lemoal lemoal 40 rue du Château d'Eau 75010 Paris	Maître d'Ouvrage : Direction du Patrimoine Immobilier 12 place du Panthéon, Esc. K4 75005 Paris	Rénovation des façades du centre ULM Adresse du projet : 1 rue d'Ulm - 75005 PARIS	EXISTANT / DEMOLITION - PLAN MASSE	Echelle : 1:500	Date : 08/07/2025	Pièce : 00.01
				Indice : C		
				Format : A3		

LEGENDE : PLAN - EXISTANT

- En rouge : éléments déposés
- P.01

Grille de ventilation, ensemble déposé
- P.02

Porte d'entrée vitrée sur rue Ulm déposée
- P.03

Tablette et habillage vertical de radiateurs en bois et métal, ensemble déposé
- P.04

Radiateur sous tablette, dépose soignée pour repose ultérieure
- P.05

Cornière verticale de façade en acier inox., ensemble déposé
- P.06

Main courante en acier inox., ensemble déposé
- P.07

Faux-plafond BA13, ensemble déposé en périphérie de façade du RDC au R+3.
Au R+4 et R+5 : Adaptation des faux-plafonds en dalles minérale 600 x 600mm avec dépose, découpe et repose
- P.08

Cloison existante, ensemble déposé en périphérie de façade (40cm env.)
- P.09

Tableau de baie en brique plâtrière, ensemble déposé
- P.10

Contre-cloison intérieure en brique plâtrière, ensemble déposé
- P.11

Véture extérieure en pierre sur façade Ulm, ensemble déposé
- P.12

Mur-rideau structure acier inox. sur façade Panthéon, ensemble déposé
- P.13

Couvertine métallique, ensemble déposé
- P.14

Châssis de désenfumage sur cage d'escalier déposé
- P.15

Garde-corps de sécurité existant, conservé
- P.16

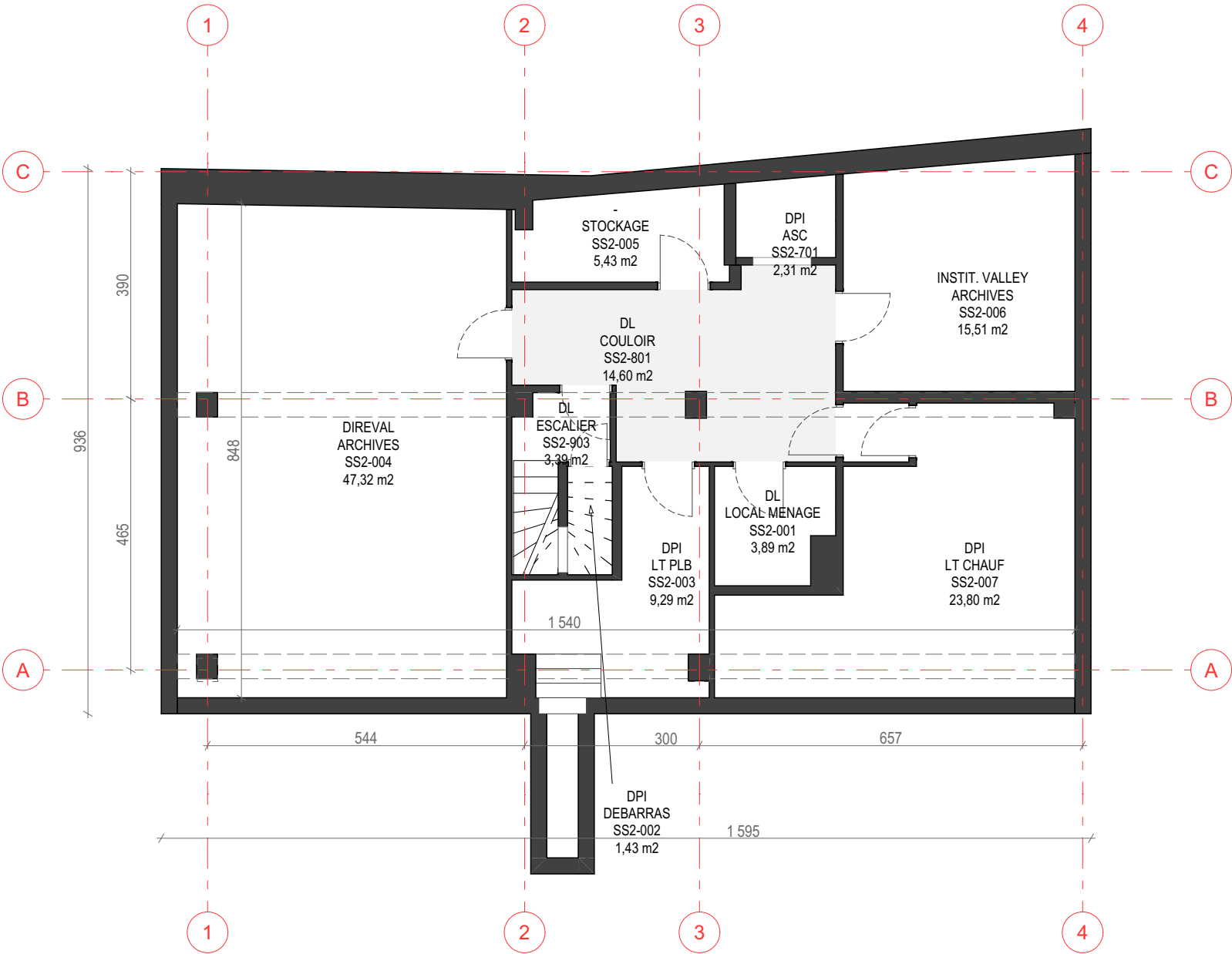
Toit-terrasse inaccessible avec protection gravillonnée sur étanchéité, ensemble inchangé, yc remontée d'étanchéité
- P.17

Lambris sur murs extérieurs à déposer
- P.18

Dépose faux plafond dalles 600*600 pour réutilisation
- P.19

Façade du placard technique, déposée
- P.20

Caissons d'extraction de ventilation, déposés



Nota : Les pièces graphiques sont destinées à la définition et la présentation du concept architectural. Elles ne peuvent en aucun cas être considérées comme des documents d'exécution qui restent à la charge des entreprises. Celles-ci sont tenues de vérifier les cotes sur site avant exécution, toute modification du présent projet doit avoir l'approbation de l'architecte et des bureaux d'études concernés.

PARIS PANTHEON SORBONNE			PRO - DCE			
Maître d'Œuvre : lemoal lemoal 40 rue du Château d'Eau 75010 Paris	Maître d'Ouvrage : Direction du Patrimoine Immobilier 12 place du Panthéon, Esc. K4 75005 Paris	Rénovation des façades du centre ULM Adresse du projet : 1 rue d'Ulm - 75005 PARIS	EXISTANT / DEMOLITION - PLAN R-2	Echelle : 1:100	Date : 08/07/2025	Pièce : 00.02
				Indice : C		
				Format : A3		

LEGENDE : PLAN - EXISTANT

- En rouge : éléments déposés
- P.01

Grille de ventilation, ensemble déposé
- P.02

Porte d'entrée vitrée sur rue Ulm déposée
- P.03

Tablette et habillage vertical de radiateurs en bois et métal, ensemble déposé
- P.04

Radiateur sous tablette, dépose soignée pour repose ultérieure
- P.05

Cornière verticale de façade en acier inox., ensemble déposé
- P.06

Main courante en acier inox., ensemble déposé
- P.07

Faux-plafond BA13, ensemble déposé en périphérie de façade du RDC au R+3.
Au R+4 et R+5 : Adaptation des faux-plafonds en dalles minérale 600 x 600mm avec dépose, découpe et repose
- P.08

Cloison existante, ensemble déposé en périphérie de façade (40cm env.)
- P.09

Tableau de baie en brique plâtrière, ensemble déposé
- P.10

Contre-cloison intérieure en brique plâtrière, ensemble déposé
- P.11

Véture extérieure en pierre sur façade Ulm, ensemble déposé
- P.12

Mur-rideau structure acier inox. sur façade Panthéon, ensemble déposé
- P.13

Couvertine métallique, ensemble déposé
- P.14

Châssis de désenfumage sur cage d'escalier déposé
- P.15

Garde-corps de sécurité existant, conservé
- P.16

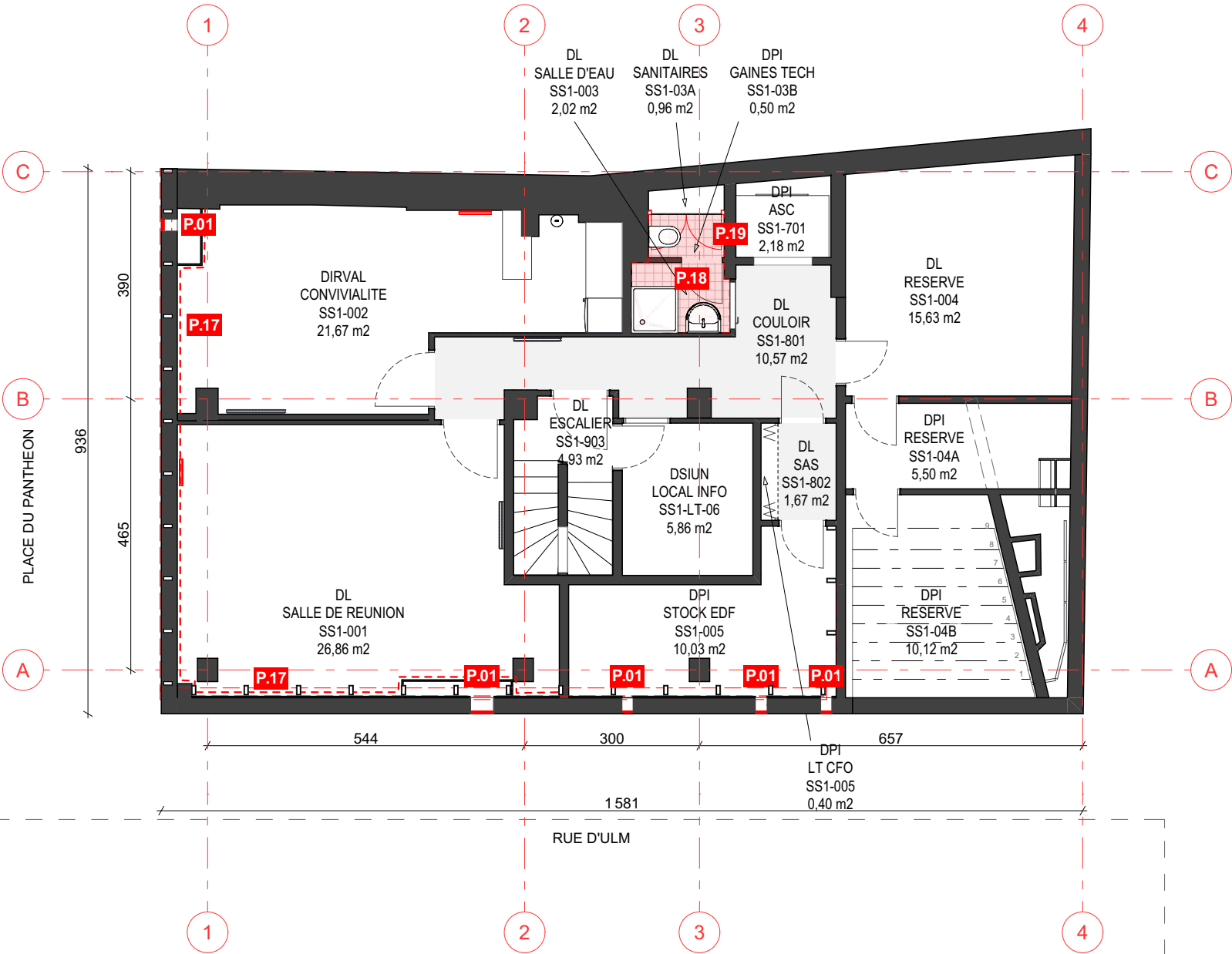
Toit-terrasse inaccessible avec protection gravillonnée sur étanchéité, ensemble inchangé, yc remontée d'étanchéité
- P.17

Lambris sur murs extérieurs à déposer
- P.18

Dépose faux plafond dalles 600*600 pour réutilisation
- P.19

Façade du placard technique, déposée
- P.20

Caissons d'extraction de ventilation, déposés



Nota : Les pièces graphiques sont destinées à la définition et la présentation du concept architectural. Elles ne peuvent en aucun cas être considérées comme des documents d'exécution qui restent à la charge des entreprises. Celles-ci sont tenues de vérifier les cotes sur site avant exécution, toute modification du présent projet doit avoir l'approbation de l'architecte et des bureaux d'études concernés.

PARIS PANTHEON SORBONNE			PRO - DCE			
Maître d'Œuvre : lemoal lemoal 40 rue du Château d'Eau 75010 Paris	Maître d'Ouvrage : Direction du Patrimoine Immobilier 12 place du Panthéon, Esc. K4 75005 Paris	Rénovation des façades du centre ULM Adresse du projet : 1 rue d'Ulm - 75005 PARIS	EXISTANT / DEMOLITION - PLAN R-1	Echelle : 1:100	Date : 08/07/2025	Pièce : 00.03
				Indice : C		
				Format : A3		

LEGENDE : PLAN - EXISTANT

- En rouge : éléments déposés
- P.01

Grille de ventilation, ensemble déposé
- P.02

Porte d'entrée vitrée sur rue Ulm déposée
- P.03

Tablette et habillage vertical de radiateurs en bois et métal, ensemble déposé
- P.04

Radiateur sous tablette, dépose soignée pour repose ultérieure
- P.05

Cornière verticale de façade en acier inox., ensemble déposé
- P.06

Main courante en acier inox., ensemble déposé
- P.07

Faux-plafond BA13, ensemble déposé en périphérie de façade du RDC au R+3.
Au R+4 et R+5 : Adaptation des faux-plafonds en dalles minérale 600 x 600mm avec dépose, découpe et repose
- P.08

Cloison existante, ensemble déposé en périphérie de façade (40cm env.)
- P.09

Tableau de baie en brique plâtrière, ensemble déposé
- P.10

Contre-cloison intérieure en brique plâtrière, ensemble déposé
- P.11

Véture extérieure en pierre sur façade Ulm, ensemble déposé
- P.12

Mur-rideau structure acier inox. sur façade Panthéon, ensemble déposé
- P.13

Couvertine métallique, ensemble déposé
- P.14

Châssis de désenfumage sur cage d'escalier déposé
- P.15

Garde-corps de sécurité existant, conservé
- P.16

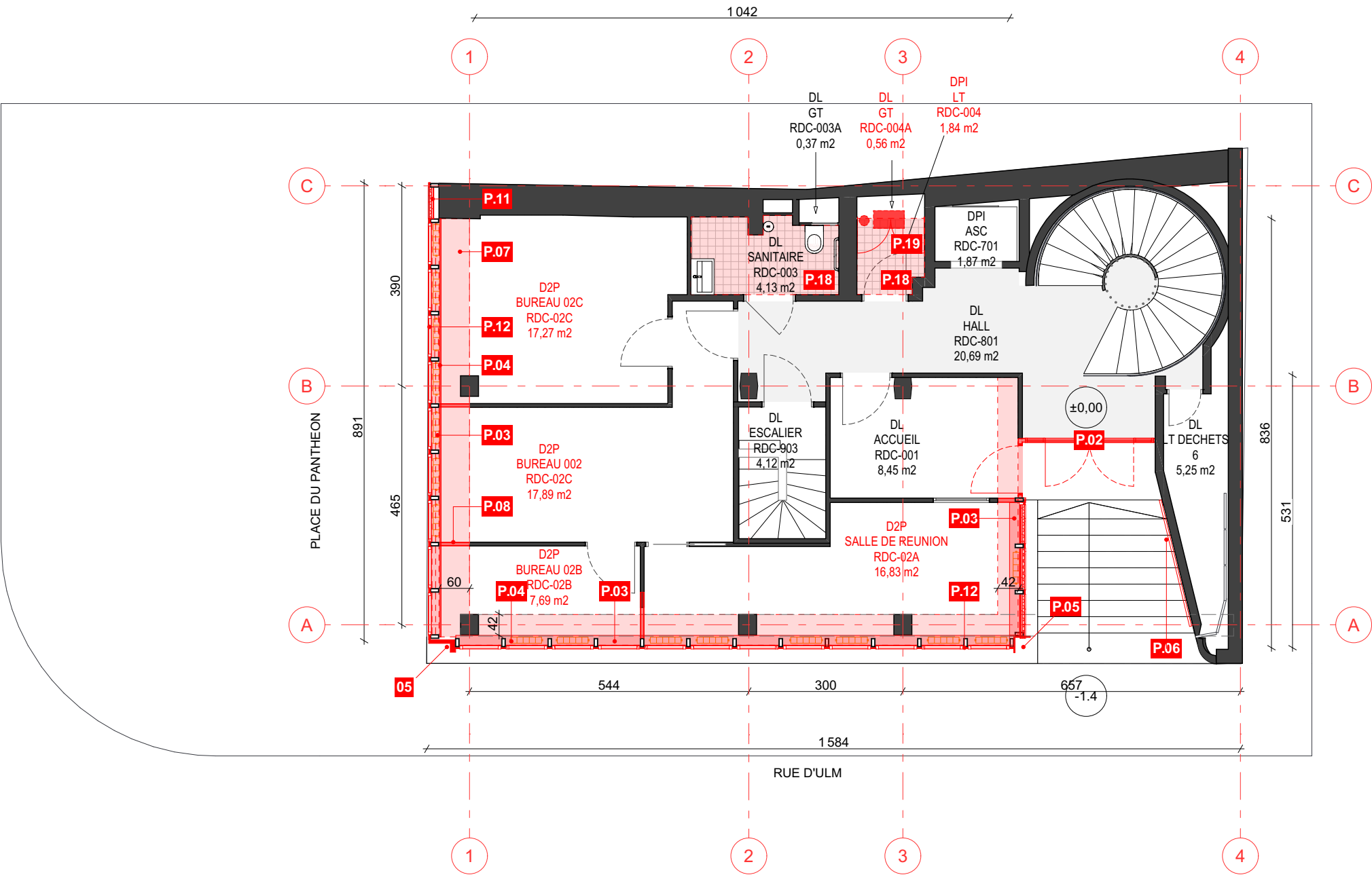
Toit-terrasse inaccessible avec protection gravillonnée sur étanchéité, ensemble inchangé, yc remontée d'étanchéité
- P.17

Lambris sur murs extérieurs à déposer
- P.18

Dépose faux plafond dalles 600*600 pour réutilisation
- P.19

Façade du placard technique, déposée
- P.20

Caissons d'extraction de ventilation, déposés



Nota : Les pièces graphiques sont destinées à la définition et la présentation du concept architectural. Elles ne peuvent en aucun cas être considérées comme des documents d'exécution qui restent à la charge des entreprises. Celles-ci sont tenues de vérifier les cotes sur site avant exécution, toute modification du présent projet doit avoir l'approbation de l'architecte et des bureaux d'études concernés.

PARIS PANTHEON SORBONNE			PRO - DCE			
Maître d'Œuvre : lemoal lemoal 40 rue du Château d'Eau 75010 Paris	Maître d'Ouvrage : Direction du Patrimoine Immobilier 12 place du Panthéon, Esc. K4 75005 Paris	Rénovation des façades du centre ULM Adresse du projet : 1 rue d'Ulm - 75005 PARIS	EXISTANT / DEMOLITION - PLAN RDC	Echelle : 1:100	Date : 08/07/2025	Pièce : 00.04
				Indice : C		
				Format : A3		

LEGENDE : PLAN - EXISTANT

- En rouge : éléments déposés
- P.01

Grille de ventilation, ensemble déposé
- P.02

Porte d'entrée vitrée sur rue Ulm déposée
- P.03

Tablette et habillage vertical de radiateurs en bois et métal, ensemble déposé
- P.04

Radiateur sous tablette, dépose soignée pour repose ultérieure
- P.05

Cornière verticale de façade en acier inox., ensemble déposé
- P.06

Main courante en acier inox., ensemble déposé
- P.07

Faux-plafond BA13, ensemble déposé en périphérie de façade du RDC au R+3.
Au R+4 et R+5 : Adaptation des faux-plafonds en dalles minérale 600 x 600mm avec dépose, découpe et repose
- P.08

Cloison existante, ensemble déposé en périphérie de façade (40cm env.)
- P.09

Tableau de baie en brique plâtrière, ensemble déposé
- P.10

Contre-cloison intérieure en brique plâtrière, ensemble déposé
- P.11

Véture extérieure en pierre sur façade Ulm, ensemble déposé
- P.12

Mur-rideau structure acier inox. sur façade Panthéon, ensemble déposé
- P.13

Couvertine métallique, ensemble déposé
- P.14

Châssis de désenfumage sur cage d'escalier déposé
- P.15

Garde-corps de sécurité existant, conservé
- P.16

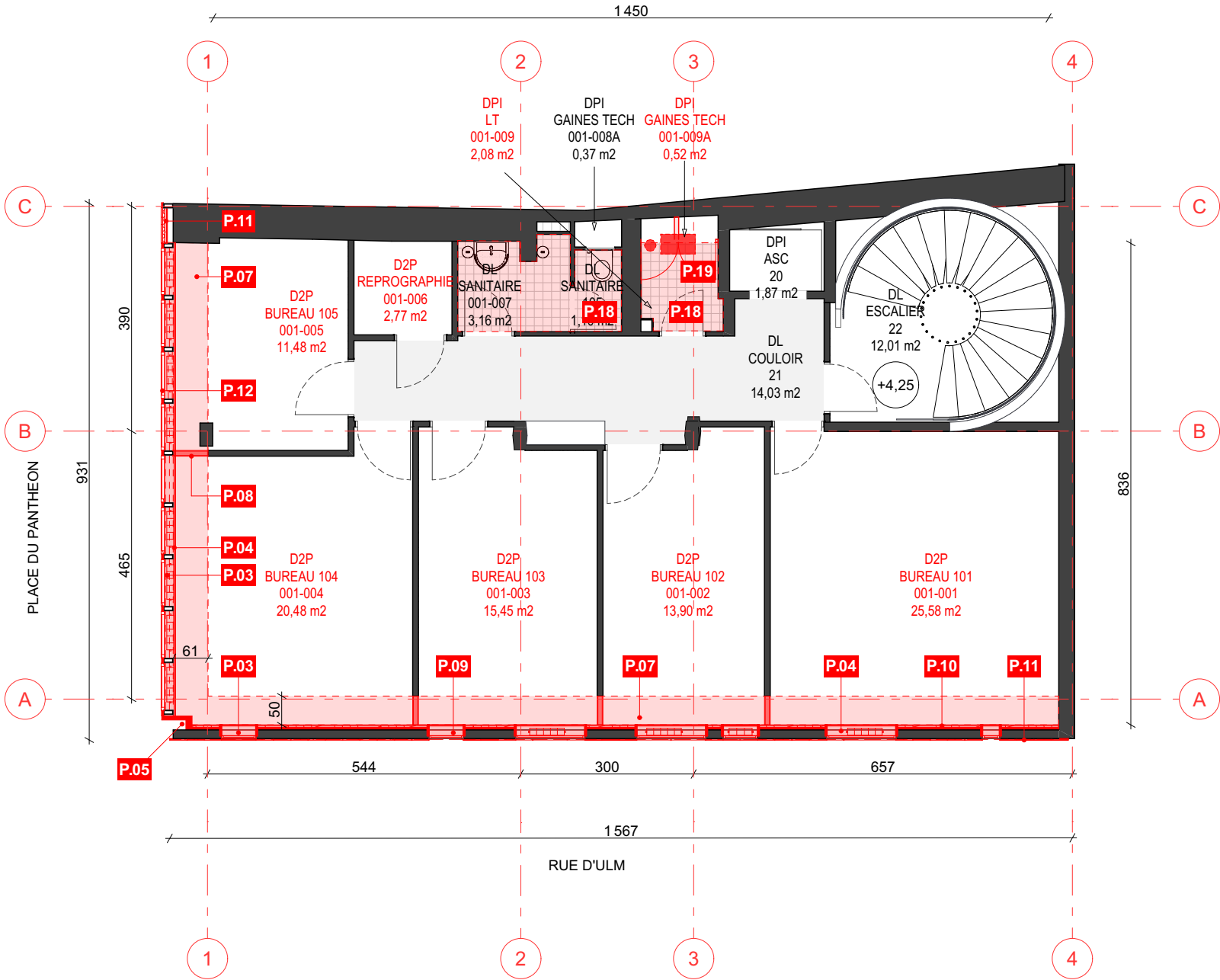
Toit-terrasse inaccessible avec protection gravillonnée sur étanchéité, ensemble inchangé, yc remontée d'étanchéité
- P.17

Lambris sur murs extérieurs à déposer
- P.18

Dépose faux plafond dalles 600*600 pour réutilisation
- P.19

Façade du placard technique, déposée
- P.20

Caissons d'extraction de ventilation, déposés



Nota : Les pièces graphiques sont destinées à la définition et la présentation du concept architectural. Elles ne peuvent en aucun cas être considérées comme des documents d'exécution qui restent à la charge des entreprises. Celles-ci sont tenues de vérifier les cotes sur site avant exécution, toute modification du présent projet doit avoir l'approbation de l'architecte et des bureaux d'études concernés.

PARIS PANTHEON SORBONNE			PRO - DCE			
Maître d'Œuvre : lemoal lemoal 40 rue du Château d'Eau 75010 Paris	Maître d'Ouvrage : Direction du Patrimoine Immobilier 12 place du Panthéon, Esc. K4 75005 Paris	Rénovation des façades du centre ULM Adresse du projet : 1 rue d'Ulm - 75005 PARIS	EXISTANT / DEMOLITION - PLAN R+1	Echelle : 1:100	Date : 08/07/2025	Pièce : 00.05
				Indice : C		
				Format : A3		

LEGENDE : PLAN - EXISTANT

- En rouge : éléments déposés
- P.01

Grille de ventilation, ensemble déposé
- P.02

Porte d'entrée vitrée sur rue Ulm déposée
- P.03

Tablette et habillage vertical de radiateurs en bois et métal, ensemble déposé
- P.04

Radiateur sous tablette, dépose soignée pour repose ultérieure
- P.05

Cornière verticale de façade en acier inox., ensemble déposé
- P.06

Main courante en acier inox., ensemble déposé
- P.07

Faux-plafond BA13, ensemble déposé en périphérie de façade du RDC au R+3.
Au R+4 et R+5 : Adaptation des faux-plafonds en dalles minérale 600 x 600mm avec dépose, découpe et repose
- P.08

Cloison existante, ensemble déposé en périphérie de façade (40cm env.)
- P.09

Tableau de baie en brique plâtrière, ensemble déposé
- P.10

Contre-cloison intérieure en brique plâtrière, ensemble déposé
- P.11

Véture extérieure en pierre sur façade Ulm, ensemble déposé
- P.12

Mur-rideau structure acier inox. sur façade Panthéon, ensemble déposé
- P.13

Couvertine métallique, ensemble déposé
- P.14

Châssis de désenfumage sur cage d'escalier déposé
- P.15

Garde-corps de sécurité existant, conservé
- P.16

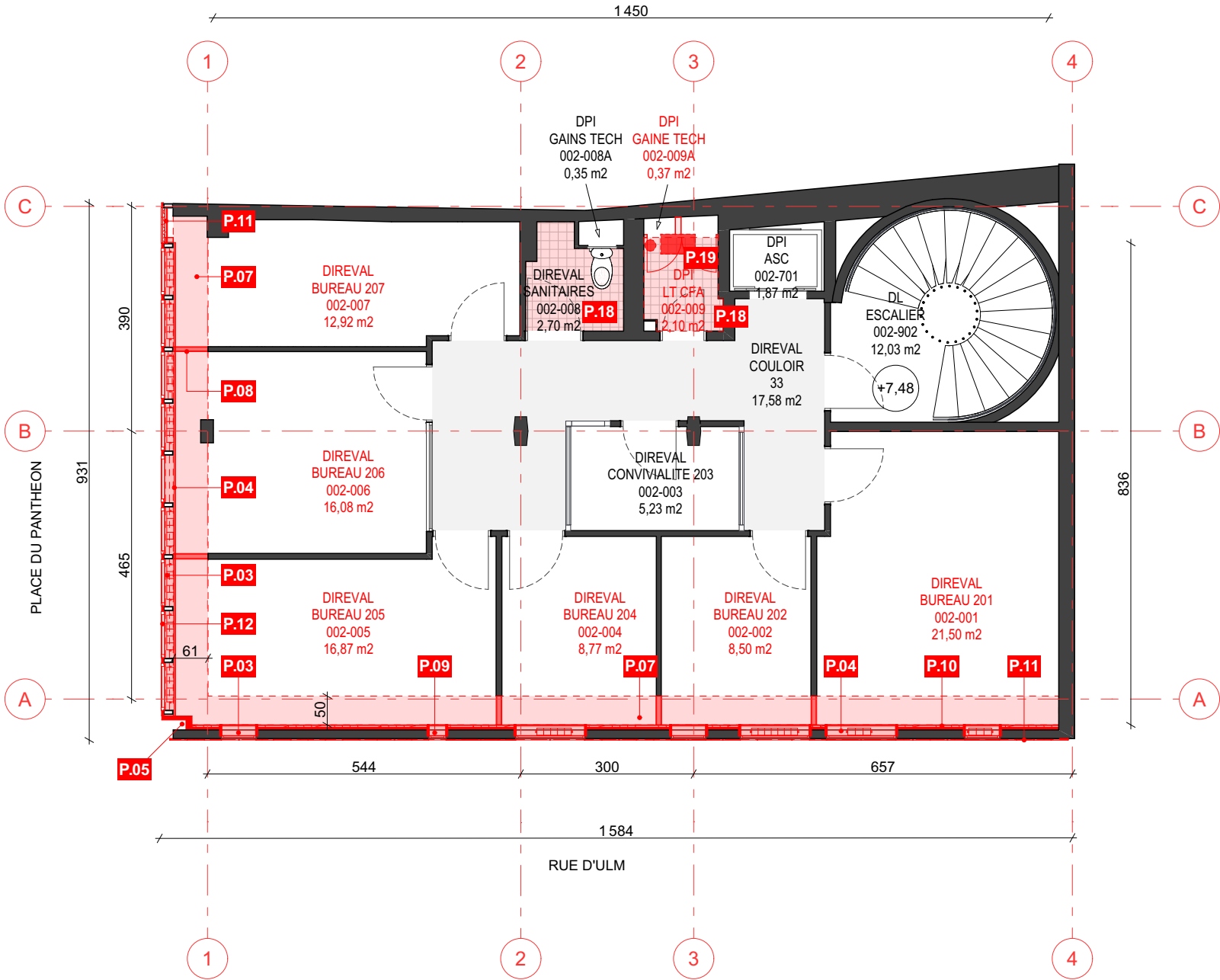
Toit-terrasse inaccessible avec protection gravillonnée sur étanchéité, ensemble inchangé, yc remontée d'étanchéité
- P.17

Lambris sur murs extérieurs à déposer
- P.18

Dépose faux plafond dalles 600*600 pour réutilisation
- P.19

Façade du placard technique, déposée
- P.20

Caissons d'extraction de ventilation, déposés



Nota : Les pièces graphiques sont destinées à la définition et la présentation du concept architectural. Elles ne peuvent en aucun cas être considérées comme des documents d'exécution qui restent à la charge des entreprises. Celles-ci sont tenues de vérifier les cotes sur site avant exécution, toute modification du présent projet doit avoir l'approbation de l'architecte et des bureaux d'études concernés.

PARIS PANTHEON SORBONNE			PRO - DCE			
Maître d'Œuvre : lemoal lemoal 40 rue du Château d'Eau 75010 Paris	Maître d'Ouvrage : Direction du Patrimoine Immobilier 12 place du Panthéon, Esc. K4 75005 Paris	Rénovation des façades du centre ULM Adresse du projet : 1 rue d'Ulm - 75005 PARIS	EXISTANT / DEMOLITION - PLAN R+2	Echelle : 1:100	Date : 08/07/2025	Pièce : 00.06
				Indice : C		
				Format : A3		

LEGENDE : PLAN - EXISTANT

- En rouge : éléments déposés
- P.01

Grille de ventilation, ensemble déposé
- P.02

Porte d'entrée vitrée sur rue Ulm déposée
- P.03

Tablette et habillage vertical de radiateurs en bois et métal, ensemble déposé
- P.04

Radiateur sous tablette, dépose soignée pour repose ultérieure
- P.05

Cornière verticale de façade en acier inox., ensemble déposé
- P.06

Main courante en acier inox., ensemble déposé
- P.07

Faux-plafond BA13, ensemble déposé en périphérie de façade du RDC au R+3.
Au R+4 et R+5 : Adaptation des faux-plafonds en dalles minérale 600 x 600mm avec dépose, découpe et repose
- P.08

Cloison existante, ensemble déposé en périphérie de façade (40cm env.)
- P.09

Tableau de baie en brique plâtrière, ensemble déposé
- P.10

Contre-cloison intérieure en brique plâtrière, ensemble déposé
- P.11

Véture extérieure en pierre sur façade Ulm, ensemble déposé
- P.12

Mur-rideau structure acier inox. sur façade Panthéon, ensemble déposé
- P.13

Couvertine métallique, ensemble déposé
- P.14

Châssis de désenfumage sur cage d'escalier déposé
- P.15

Garde-corps de sécurité existant, conservé
- P.16

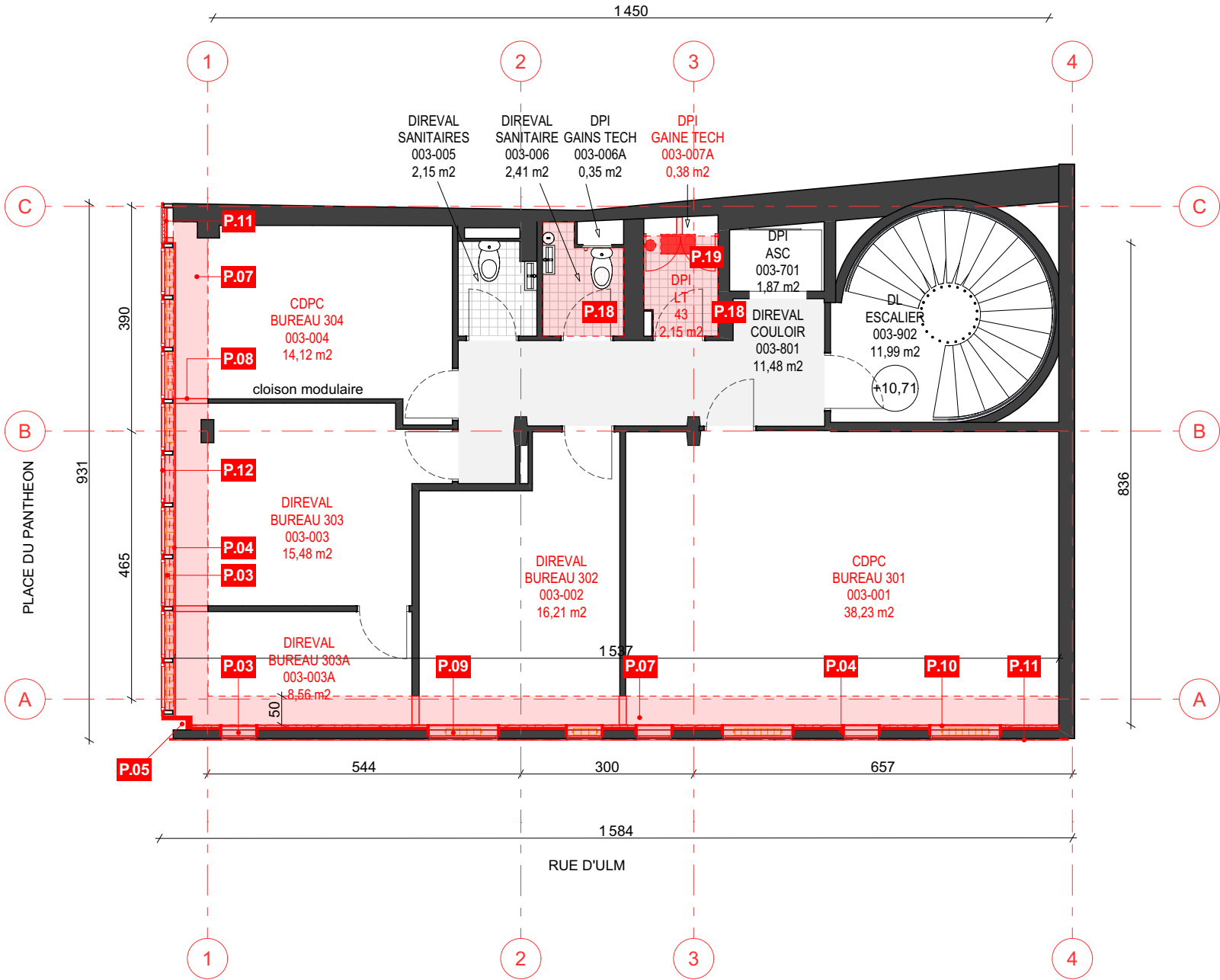
Toit-terrasse inaccessible avec protection gravillonnée sur étanchéité, ensemble inchangé, yc remontée d'étanchéité
- P.17

Lambris sur murs extérieurs à déposer
- P.18

Dépose faux plafond dalles 600*600 pour réutilisation
- P.19

Façade du placard technique, déposée
- P.20

Caissons d'extraction de ventilation, déposés



Nota : Les pièces graphiques sont destinées à la définition et la présentation du concept architectural. Elles ne peuvent en aucun cas être considérées comme des documents d'exécution qui restent à la charge des entreprises. Celles-ci sont tenues de vérifier les cotes sur site avant exécution, toute modification du présent projet doit avoir l'approbation de l'architecte et des bureaux d'études concernés.

PARIS PANTHEON SORBONNE			PRO - DCE			
Maître d'Œuvre : lemoal lemoal 40 rue du Château d'Eau 75010 Paris	Maître d'Ouvrage : Direction du Patrimoine Immobilier 12 place du Panthéon, Esc. K4 75005 Paris	Rénovation des façades du centre ULM Adresse du projet : 1 rue d'Ulm - 75005 PARIS	EXISTANT / DEMOLITION - PLAN R+3	Echelle : 1:100	Date : 08/07/2025	Pièce : 00.07
				Indice : C		
				Format : A3		

LEGENDE : PLAN - EXISTANT

- En rouge : éléments déposés
- P.01

Grille de ventilation, ensemble déposé
- P.02

Porte d'entrée vitrée sur rue Ulm déposée
- P.03

Tablette et habillage vertical de radiateurs en bois et métal, ensemble déposé
- P.04

Radiateur sous tablette, dépose soignée pour repose ultérieure
- P.05

Cornière verticale de façade en acier inox., ensemble déposé
- P.06

Main courante en acier inox., ensemble déposé
- P.07

Faux-plafond BA13, ensemble déposé en périphérie de façade du RDC au R+3.
Au R+4 et R+5 : Adaptation des faux-plafonds en dalles minérale 600 x 600mm avec dépose, découpe et repose
- P.08

Cloison existante, ensemble déposé en périphérie de façade (40cm env.)
- P.09

Tableau de baie en brique plâtrière, ensemble déposé
- P.10

Contre-cloison intérieure en brique plâtrière, ensemble déposé
- P.11

Véture extérieure en pierre sur façade Ulm, ensemble déposé
- P.12

Mur-rideau structure acier inox. sur façade Panthéon, ensemble déposé
- P.13

Couvertine métallique, ensemble déposé
- P.14

Châssis de désenfumage sur cage d'escalier déposé
- P.15

Garde-corps de sécurité existant, conservé
- P.16

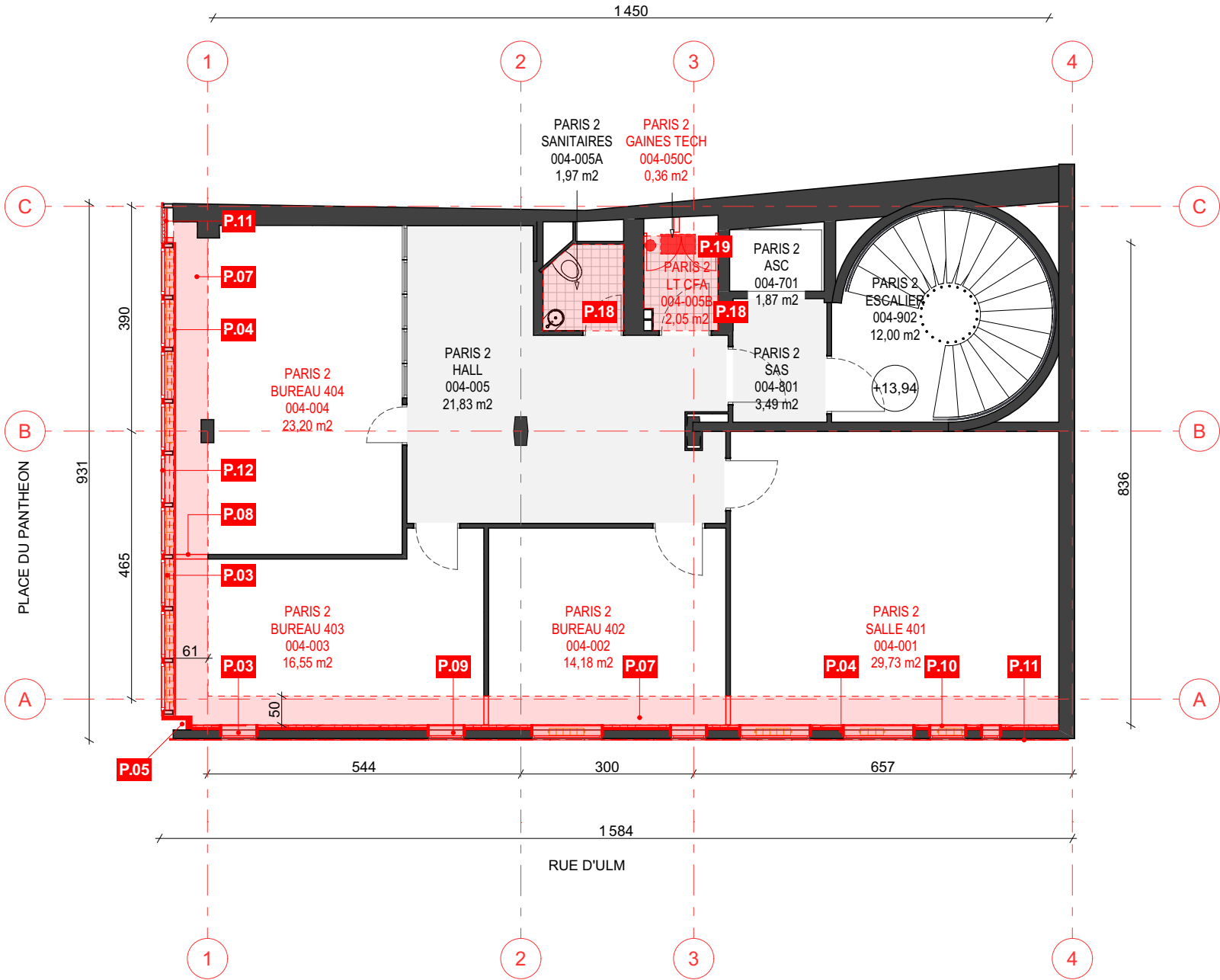
Toit-terrasse inaccessible avec protection gravillonnée sur étanchéité, ensemble inchangé, yc remontée d'étanchéité
- P.17

Lambris sur murs extérieurs à déposer
- P.18

Dépose faux plafond dalles 600*600 pour réutilisation
- P.19

Façade du placard technique, déposée
- P.20

Caissons d'extraction de ventilation, déposés



Nota : Les pièces graphiques sont destinées à la définition et la présentation du concept architectural. Elles ne peuvent en aucun cas être considérées comme des documents d'exécution qui restent à la charge des entreprises. Celles-ci sont tenues de vérifier les cotes sur site avant exécution, toute modification du présent projet doit avoir l'approbation de l'architecte et des bureaux d'études concernés.

PARIS PANTHEON SORBONNE			PRO - DCE			
Maître d'Œuvre : lemoal lemoal 40 rue du Château d'Eau 75010 Paris	Maître d'Ouvrage : Direction du Patrimoine Immobilier 12 place du Panthéon, Esc. K4 75005 Paris	Rénovation des façades du centre ULM Adresse du projet : 1 rue d'Ulm - 75005 PARIS	EXISTANT / DEMOLITION - PLAN R+4	Echelle : 1:100	Date : 08/07/2025	Pièce : 00.08
				Indice : C		
				Format : A3		

LEGENDE : PLAN - EXISTANT

- En rouge : éléments déposés
- P.01

Grille de ventilation, ensemble déposé
- P.02

Porte d'entrée vitrée sur rue Ulm déposée
- P.03

Tablette et habillage vertical de radiateurs en bois et métal, ensemble déposé
- P.04

Radiateur sous tablette, dépose soignée pour repose ultérieure
- P.05

Cornière verticale de façade en acier inox., ensemble déposé
- P.06

Main courante en acier inox., ensemble déposé
- P.07

Faux-plafond BA13, ensemble déposé en périphérie de façade du RDC au R+3.
Au R+4 et R+5 : Adaptation des faux-plafonds en dalles minérale 600 x 600mm avec dépose, découpe et repose
- P.08

Cloison existante, ensemble déposé en périphérie de façade (40cm env.)
- P.09

Tableau de baie en brique plâtrière, ensemble déposé
- P.10

Contre-cloison intérieure en brique plâtrière, ensemble déposé
- P.11

Véture extérieure en pierre sur façade Ulm, ensemble déposé
- P.12

Mur-rideau structure acier inox. sur façade Panthéon, ensemble déposé
- P.13

Couvertine métallique, ensemble déposé
- P.14

Châssis de désenfumage sur cage d'escalier déposé
- P.15

Garde-corps de sécurité existant, conservé
- P.16

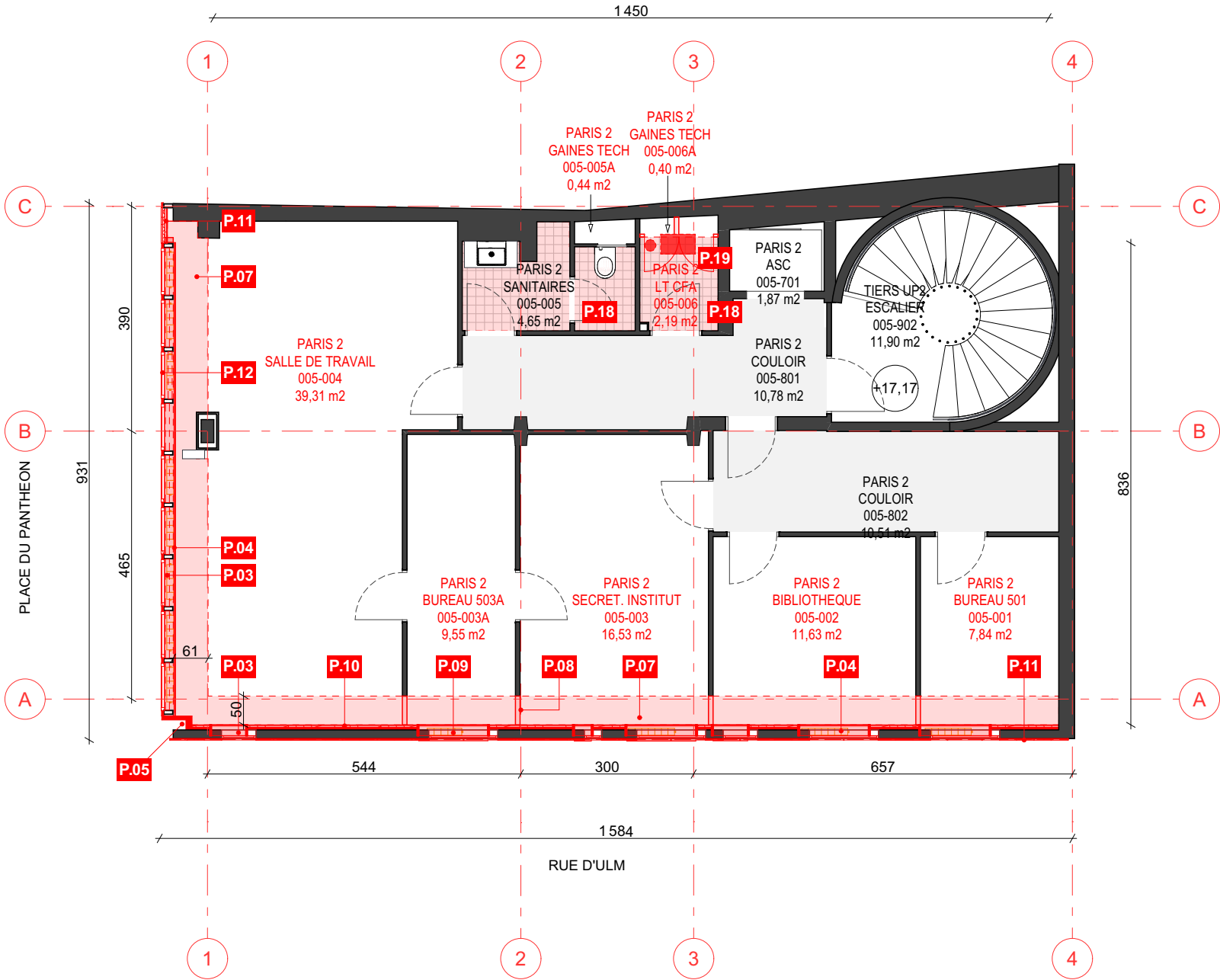
Toit-terrasse inaccessible avec protection gravillonnée sur étanchéité, ensemble inchangé, yc remontée d'étanchéité
- P.17

Lambris sur murs extérieurs à déposer
- P.18

Dépose faux plafond dalles 600*600 pour réutilisation
- P.19

Façade du placard technique, déposée
- P.20

Caissons d'extraction de ventilation, déposés



Nota : Les pièces graphiques sont destinées à la définition et la présentation du concept architectural. Elles ne peuvent en aucun cas être considérées comme des documents d'exécution qui restent à la charge des entreprises. Celles-ci sont tenues de vérifier les cotes sur site avant exécution, toute modification du présent projet doit avoir l'approbation de l'architecte et des bureaux d'études concernés.

PARIS PANTHEON SORBONNE			PRO - DCE			
Maître d'Œuvre : lemoal lemoal 40 rue du Château d'Eau 75010 Paris	Maître d'Ouvrage : Direction du Patrimoine Immobilier 12 place du Panthéon, Esc. K4 75005 Paris	Rénovation des façades du centre ULM Adresse du projet : 1 rue d'Ulm - 75005 PARIS	EXISTANT / DEMOLITION - PLAN R+5	Echelle : 1:100	Date : 08/07/2025	Pièce : 00.09
				Indice : C		
				Format : A3		

LEGENDE : PLAN - EXISTANT

- En rouge : éléments déposés
- P.01

Grille de ventilation, ensemble déposé
- P.02

Porte d'entrée vitrée sur rue Ulm déposée
- P.03

Tablette et habillage vertical de radiateurs en bois et métal, ensemble déposé
- P.04

Radiateur sous tablette, dépose soignée pour repose ultérieure
- P.05

Cornière verticale de façade en acier inox., ensemble déposé
- P.06

Main courante en acier inox., ensemble déposé
- P.07

Faux-plafond BA13, ensemble déposé en périphérie de façade du RDC au R+3.
Au R+4 et R+5 : Adaptation des faux-plafonds en dalles minérale 600 x 600mm avec dépose, découpe et repose
- P.08

Cloison existante, ensemble déposé en périphérie de façade (40cm env.)
- P.09

Tableau de baie en brique plâtrière, ensemble déposé
- P.10

Contre-cloison intérieure en brique plâtrière, ensemble déposé
- P.11

Véture extérieure en pierre sur façade Ulm, ensemble déposé
- P.12

Mur-rideau structure acier inox. sur façade Panthéon, ensemble déposé
- P.13

Couvertine métallique, ensemble déposé
- P.14

Châssis de désenfumage sur cage d'escalier déposé
- P.15

Garde-corps de sécurité existant, conservé
- P.16

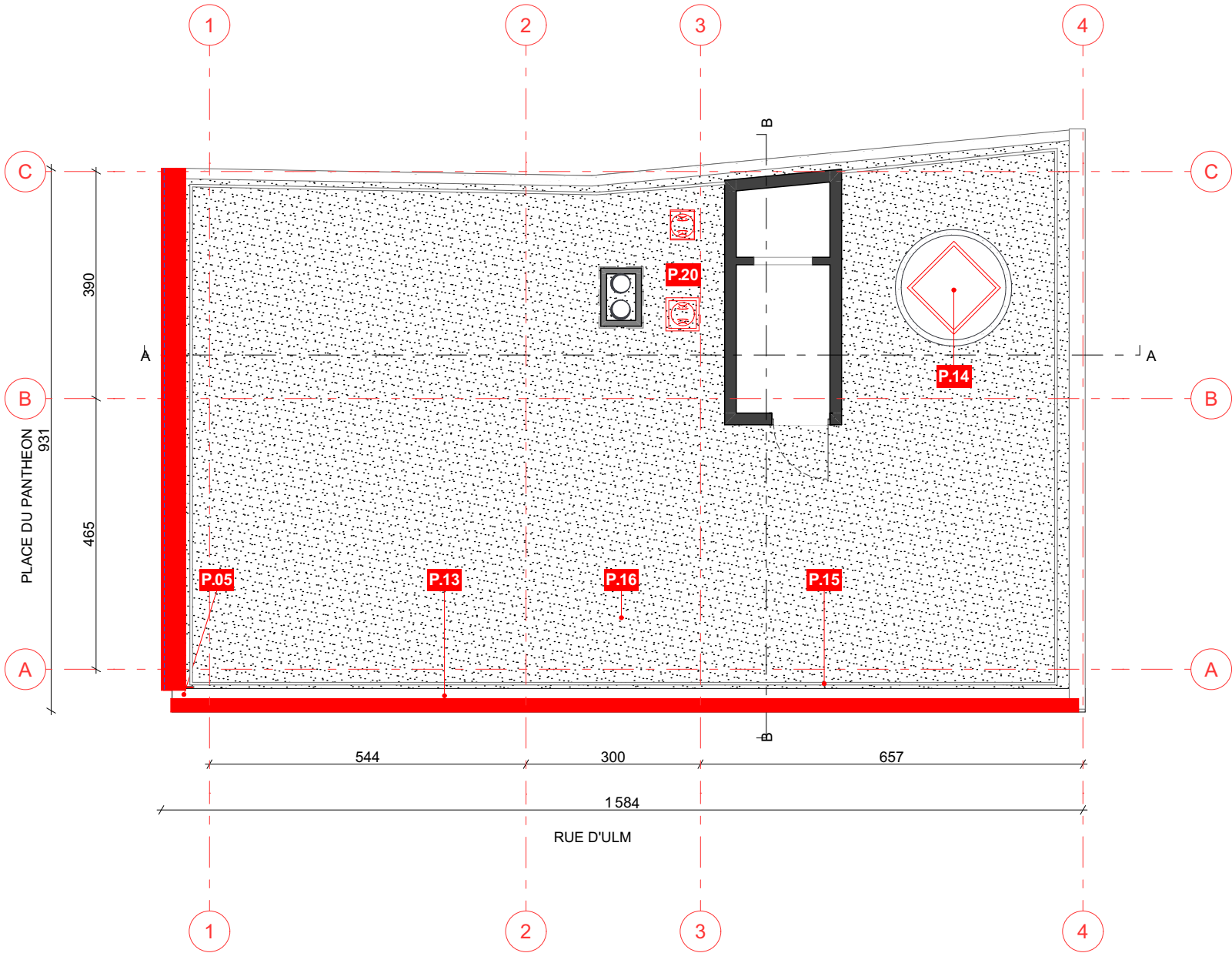
Toit-terrasse inaccessible avec protection gravillonnée sur étanchéité, ensemble inchangé, yc remontée d'étanchéité
- P.17

Lambris sur murs extérieurs à déposer
- P.18

Dépose faux plafond dalles 600*600 pour réutilisation
- P.19

Façade du placard technique, déposée
- P.20

Caissons d'extraction de ventilation, déposés



Nota : Les pièces graphiques sont destinées à la définition et la présentation du concept architectural. Elles ne peuvent en aucun cas être considérées comme des documents d'exécution qui restent à la charge des entreprises. Celles-ci sont tenues de vérifier les cotes sur site avant exécution, toute modification du présent projet doit avoir l'approbation de l'architecte et des bureaux d'études concernés.

PARIS PANTHEON SORBONNE			PRO - DCE			
Maître d'Œuvre : lemoal lemoal 40 rue du Château d'Eau 75010 Paris	Maître d'Ouvrage : Direction du Patrimoine Immobilier 12 place du Panthéon, Esc. K4 75005 Paris	Rénovation des façades du centre ULM Adresse du projet : 1 rue d'Ulm - 75005 PARIS	EXISTANT / DEMOLITION - PLAN TOITURE	Echelle : 1:100	Date : 08/07/2025	Pièce : 00.10
				Indice : C		
				Format : A3		

LEGENDE : COUPE - EXISTANT



En rouge : éléments déposés

C.01

Dalle béton existante, conservée

C.02

Chappe supportée sur dalle béton, conservée

C.03

Possible rechargement en nez de dalle béton, déposé

C.04

Capot d'habillage métallique supporté en sous-face de dalle béton, ensemble déposé

C.05

Tablette + habillage vertical métallique en recouvrement des radiateurs, ensemble déposé

C.06

Radiateur sous tablette, ensemble déposé, pour repose ultérieure

C.07

Faux-plafond BA13, ensemble déposé en périphérie de façade en élages courant R+4 et R+5 ; Adaptation des faux-plafonds en dalles minérale 600 x 600mm avec dépose, découpe et repose

C.08

Stores enrouleurs intérieurs, dépose soignée pour repose ultérieure

C.09

Store extérieur intégré au châssis de menuiserie extérieure, ensemble déposé

C.10

Tube métallique vertical 140 x 80mm, ensemble conservé

C.11

Châssis acier inox. ouvrant à la française de mur-rideau, ensemble déposé

C.12

Châssis acier inox. fixe formant allège de mur-rideau, ensemble déposé

C.13

Traverse acier inox. de mur-rideau, ensemble déposé

C.14

Mur-rideau de façade, composé de :
- Finition extérieure en parement pierre de Bonneuil,
- Isolant PSE,
- tôle métallique d'habillage intérieure
Ensemble déposé

C.15

Tableau d'habillage de baie en brique plâtrière, ensemble déposé

C.16

Contre-cloison intérieure en brique plâtrière, ensemble déposé

C.17

Châssis alu., ouvrant à la française, ensemble déposé

C.18

Parement pierre collé sur voile béton, ensemble déposé

C.19

Parement pierre en allège de châssis vitré, ensemble déposé

C.20

Panneau composite de façade, composé de :
- Finition extérieure en parement pierre de Bonneuil,
- Isolant PSE,
- tôle métallique d'habillage intérieure
Ensemble déposé

C.21

Cornière verticale de façade en acier inox., ensemble déposé

C.22

Couverture métallique, ensemble déposé

C.23

Garde-corps de sécurité existant, conservé

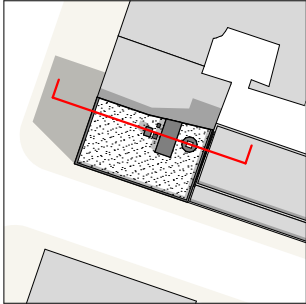
C.24

Châssis de désenfumage sur cage d'escalier, déposé

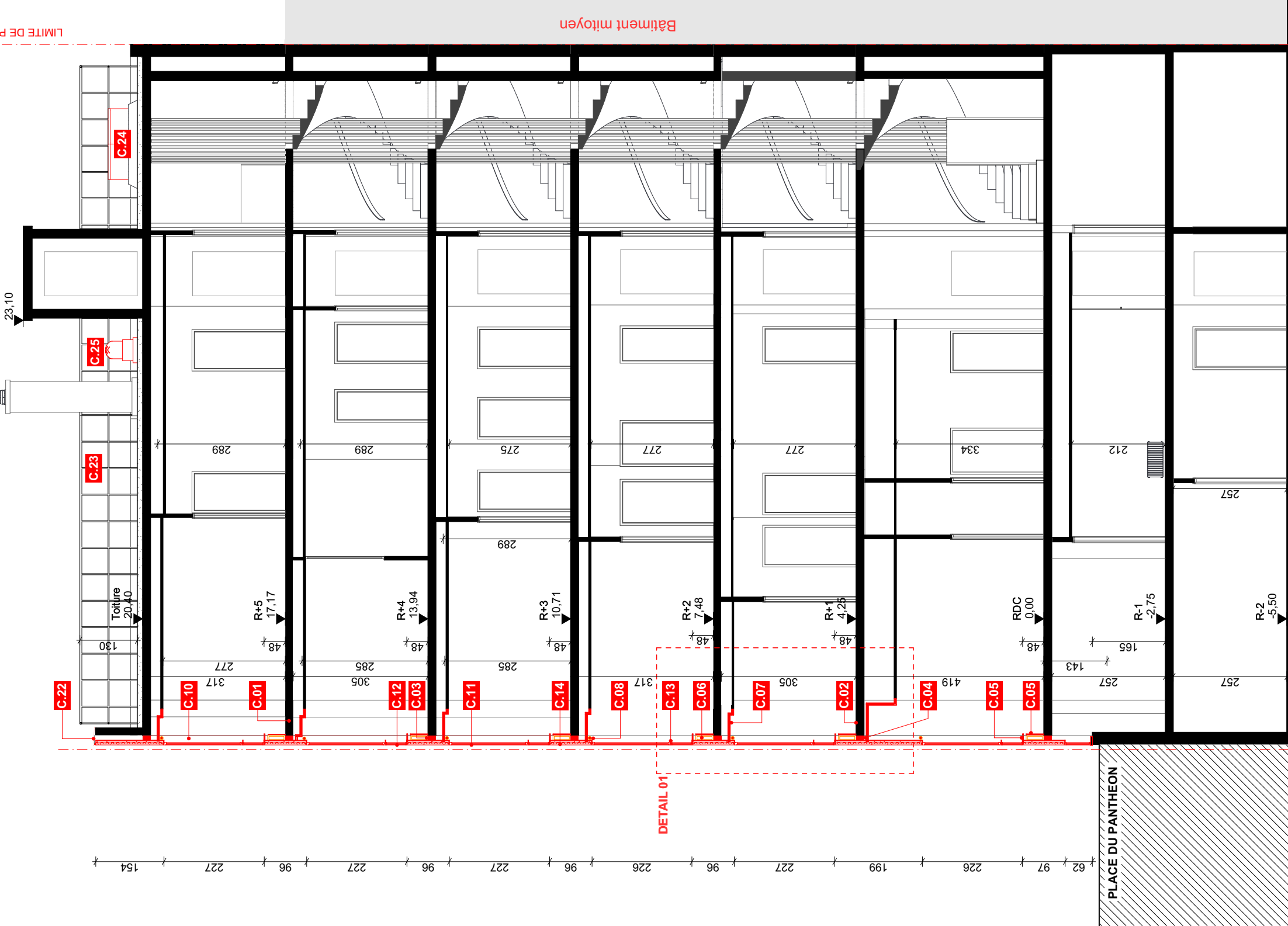
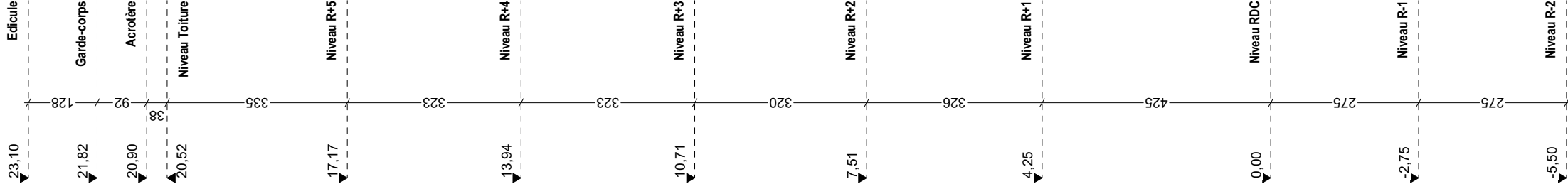
C.25

Caisson d'extraction de ventilation, déposé

PLAN DE REPERAGE 1:1000



Limite de propriété



PARIS PANTHEON SORBONNE			PRO - DCE			
Maître d'Œuvre : lemoal lemoal 40 rue du Château d'Eau 75010 Paris	Maître d'Ouvrage : Direction du Patrimoine Immobilier 12 place du Panthéon, Esc. K4 75005 Paris	Rénovation des façades du centre ULM Adresse du projet : 1 rue d'Ulm - 75005 PARIS	EXISTANT / DEMOLITION COUPE AA - PLACE DU PANTHEON	Echelle : 1:100	Date : 08/07/2025	Pièce : 00.11
				Indice : C		
				Format : A3		

Nota : Les pièces graphiques sont destinées à la définition et la présentation du concept architectural. Elles ne peuvent en aucun cas être considérées comme des documents d'exécution qui restent à la charge des entreprises. Celles-ci sont tenues de vérifier les cotes sur site avant exécution, toute modification du présent projet doit avoir l'approbation de l'architecte et des bureaux d'études concernés.

LEGENDE : COUPE - EXISTANT



En rouge : éléments déposés

C.01

Dalle béton existante, conservée

C.02

Chappe supposée sur dalle béton, conservée

C.03

Possible rechargement en nez de dalle béton, déposé

C.04

Capot d'habillage métallique supposé en sous-face de dalle béton, ensemble déposé

C.05

Tablette + habillage vertical métallique en recouvrement des radiateurs, ensemble déposé

C.06

Radiateur sous tablette, ensemble déposé, pour repose ultérieure

C.07

Faux-plafond BA13, ensemble déposé en périphérie de façade en étages courant R+4 et R+5 ; Adaptation des faux-plafonds en dalles minérale 600 x 600mm avec découpe et repose

C.08

Stores enrouleurs intérieurs, dépose soignée pour repose ultérieure

C.09

Store extérieur intégré au châssis de menuiserie extérieure, ensemble déposé

C.10

Tube métallique vertical 140 x 80mm, ensemble conservé

C.11

Châssis acier inox. ouvrant à la française de mur-rideau, ensemble déposé

C.12

Châssis acier inox. fixe formant allège de mur-rideau, ensemble déposé

C.13

Traverse acier inox. de mur-rideau, ensemble déposé

C.14

Mur-rideau de façade, composé de :
- Finition extérieure en parement pierre de Bonneuil,
- Isolant PSE,
- tôle métallique d'habillage intérieure
Ensemble déposé

C.15

Tableau d'habillage de baie en brique plâtrière, ensemble déposé

C.16

Contre-cloison intérieure en brique plâtrière, ensemble déposé

C.17

Châssis alu., ouvrant à la française, ensemble déposé

C.18

Parement pierre collé sur voile béton, ensemble déposé

C.19

Parement pierre en allège de châssis vitré, ensemble déposé

C.20

Panneau composite de façade, composé de :
- Finition extérieure en parement pierre de Bonneuil,
- Isolant PSE,
- tôle métallique d'habillage intérieure
Ensemble déposé

C.21

Cornière verticale de façade en acier inox., ensemble déposé

C.22

Couverture métallique, ensemble déposé

C.23

Garde-corps de sécurité existant, conservé

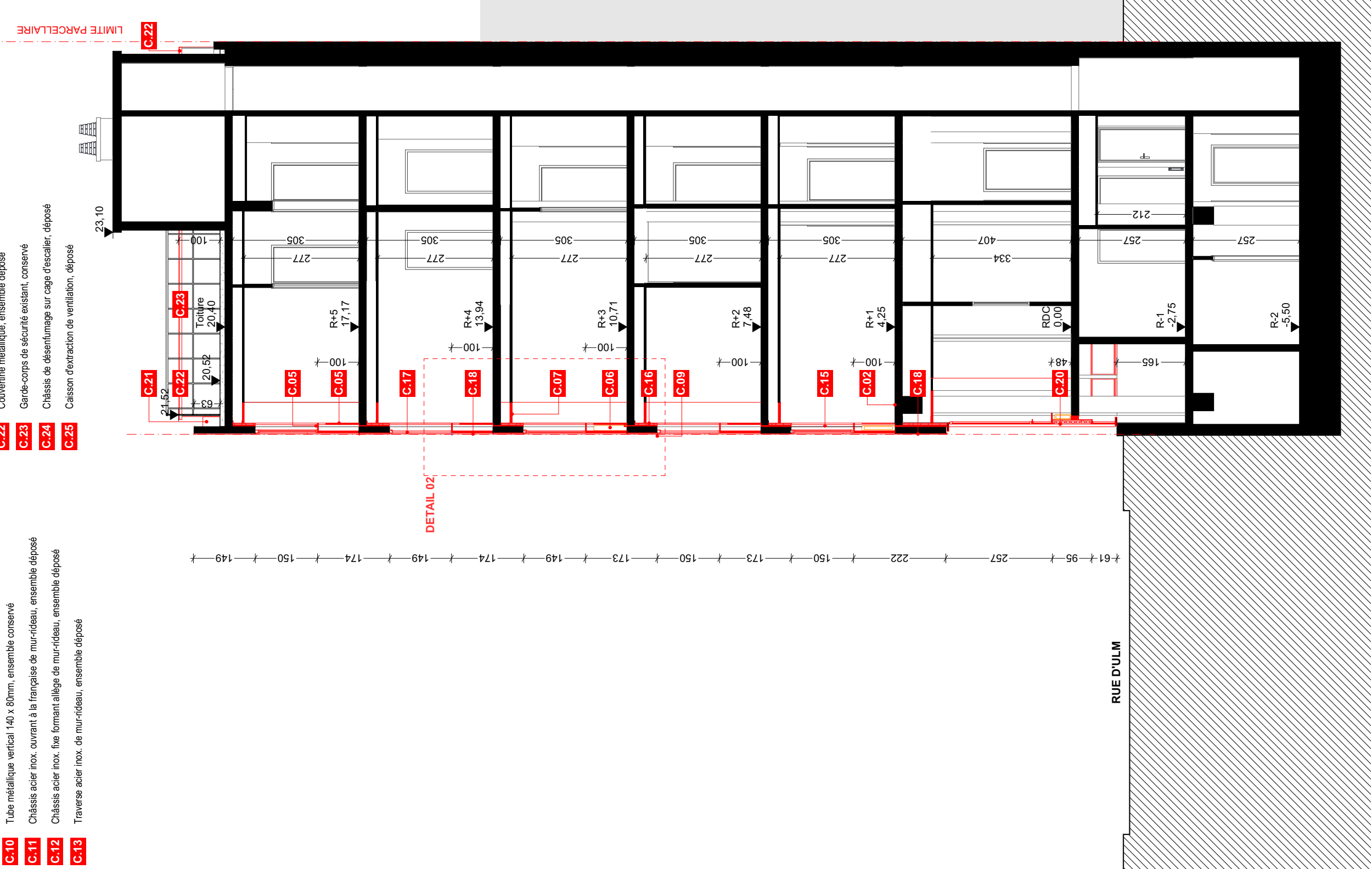
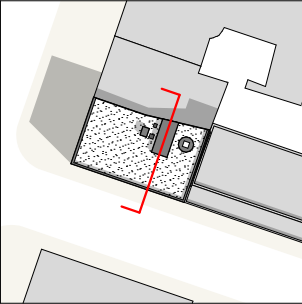
C.24

Châssis de désenfumage sur cage d'escalier, déposé

C.25

Caisson d'extraction de ventilation, déposé

PLAN DE REPERAGE 1:1000



PARIS PANTHEON SORBONNE			PRO - DCE			
Maître d'Œuvre : lemoal lemoal 40 rue du Château d'Eau 75010 Paris	Maître d'Ouvrage : Direction du Patrimoine Immobilier 12 place du Panthéon, Esc. K4 75005 Paris	Rénovation des façades du centre ULM Adresse du projet : 1 rue d'Ulm - 75005 PARIS	EXISTANT / DEMOLITION COUPE BB - RUE D'ULM	Echelle : 1:100	Date : 08/07/2025	Pièce : 00.12
				Indice : C		
				Format : A3		

Nota : Les pièces graphiques sont destinées à la définition et la présentation du concept architectural. Elles ne peuvent en aucun cas être considérées comme des documents d'exécution qui restent à la charge des entreprises. Celles-ci sont tenues de vérifier les cotes sur site avant exécution, toute modification du présent projet doit avoir l'approbation de l'architecte et des bureaux d'études concernés.

LEGENDE : FACADE - EXISTANT

- En rouge : éléments déposés
- F.01

Grille de ventilation, ensemble déposée
- F.02

Garde-corps de sécurité métallique en toiture, inchangé
- F.03

Édicule technique de sortie en toiture, inchangé
- F.04

Élément de serrurerie, ensemble déposé
- F.05

Mur-rideau de façade, composé de :
- Finition extérieure en parement pierre de Bonneuil,
- Isolant PSE,
- tôle métallique d'habillage intérieure,
Ensemble déposé
- F.06

Panneau d'allège composite de façade, composé de :
- Finition extérieure en parement pierre de Bonneuil,
- Isolant PSE,
- tôle métallique d'habillage intérieure,
Ensemble déposé

- F.07

Châssis inox. ouvrant à soufflet de mur-rideau, ensemble déposé
- F.08

Châssis inox. ouvrant à la française de mur-rideau, ensemble déposé
- F.09

Châssis inox. fixe formant allège de mur-rideau, ensemble déposé
- F.10

Châssis inox. ouvrant à la française el/ou oscillo-battant, ensemble déposé
- F.11

Menuiserie extérieure inox. formant accès au niveau RdC, déposée
- F.12

Soubassement maçonné en béton conservé à nettoyer
- F.13

Parement pierre de mur-rideau, ensemble déposé
- F.14

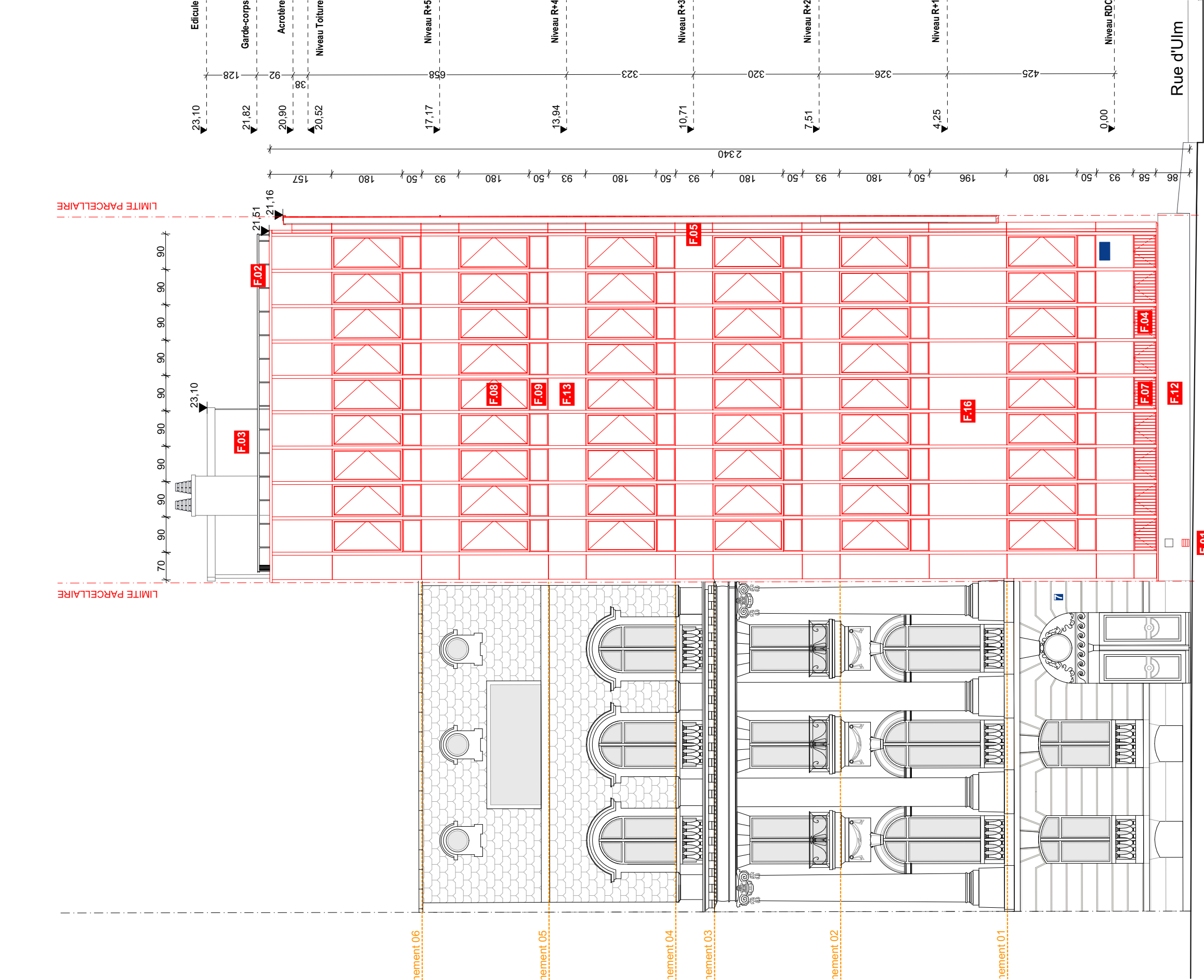
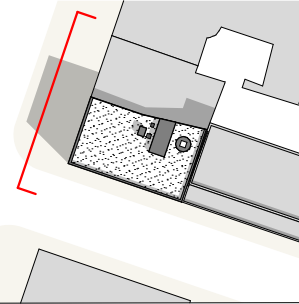
Parement pierre collé sur voile béton, ensemble déposé
- F.15

Parement pierre en allège de châssis vitré, ensemble déposé
- F.16

Tube métallique vertical 140 x 80mm, ensemble conservé
- F.17

Store extérieur intégré au châssis de menuiserie extérieure, ensemble déposé

PLAN DE REPERAGE 1:1000



PARIS PANTHEON SORBONNE			PRO - DCE			
Maître d'Œuvre : lemoal lemoal 40 rue du Château d'Eau 75010 Paris	Maître d'Ouvrage : Direction du Patrimoine Immobilier 12 place du Panthéon, Esc. K4 75005 Paris	Rénovation des façades du centre ULM Adresse du projet : 1 rue d'Ulm - 75005 PARIS	EXISTANT / DEMOLITION ELEVATION - PLACE DU PANTHEON	Echelle : 1:100	Date : 08/07/2025	Pièce : 00.13
				Indice : C		
				Format : A3		

LEGENDE : FACADE - EXISTANT

- En rouge : éléments déposés
- F.01

Grille de ventilation, ensemble déposé
- F.02

Garde-corps de sécurité métallique en toiture, inchangé
- F.03

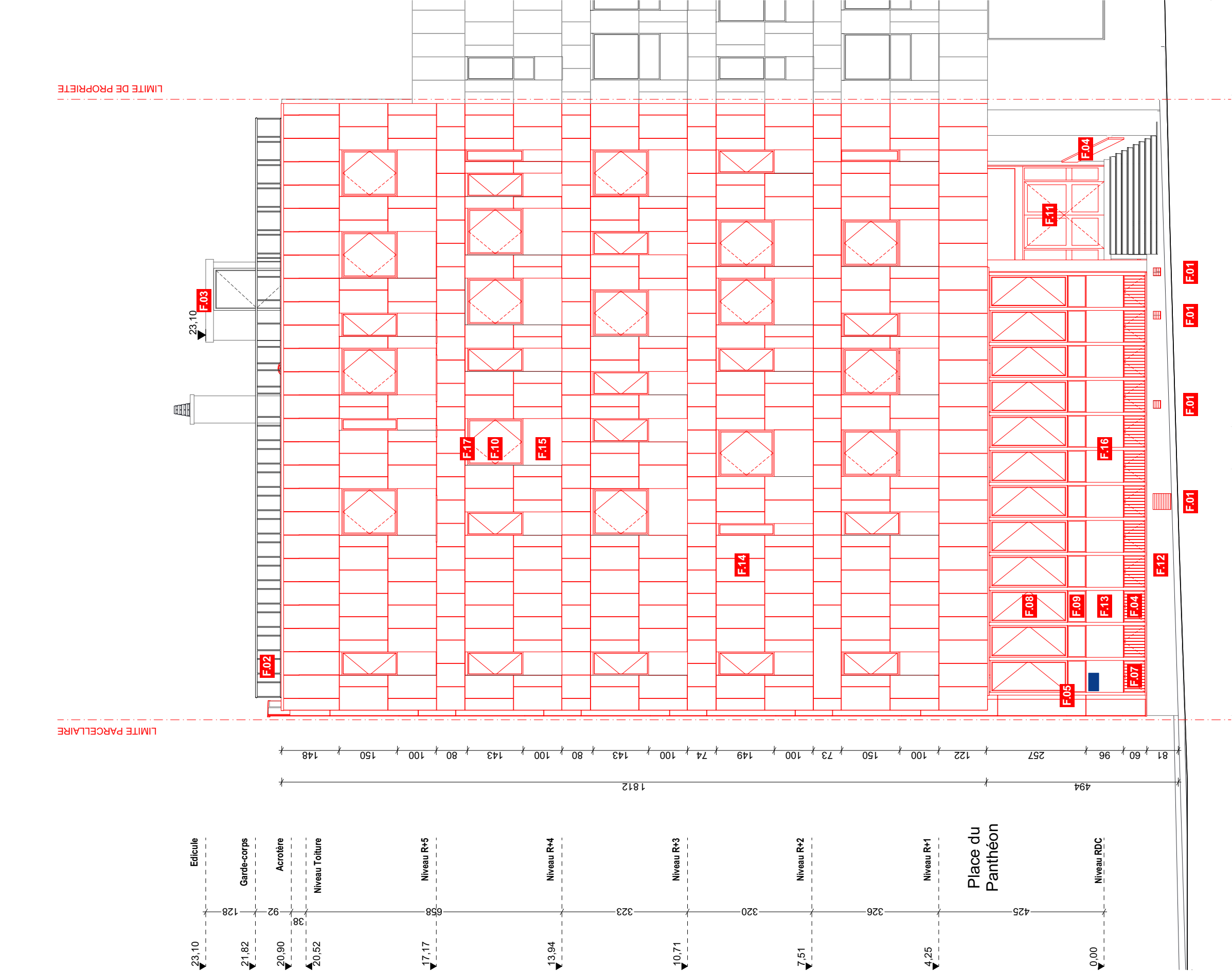
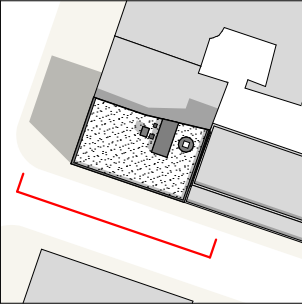
Edicule technique de sortie en toiture, inchangé
- F.04

Elément de serrurerie, ensemble déposé
- F.05

Mur-rideau de façade, composé de :
- Finition extérieure en parement pierre de Bonneuil,
- Isolant PSE,
- tôle métallique d'habillage intérieure,
Ensemble déposé
- F.06

Panneau d'allège composite de façade, composé de :
- Finition extérieure en parement pierre de Bonneuil,
- Isolant PSE,
- tôle métallique d'habillage intérieure,
Ensemble déposé

PLAN DE REPERAGE 1:1000



PARIS PANTHEON SORBONNE			PRO - DCE			
Maître d'Œuvre : lemoal lemoal 40 rue du Château d'Eau 75010 Paris	Maître d'Ouvrage : Direction du Patrimoine Immobilier 12 place du Panthéon, Esc. K4 75005 Paris	Rénovation des façades du centre ULM Adresse du projet : 1 rue d'Ulm - 75005 PARIS	EXISTANT / DEMOLITION ELEVATION - RUE D'ULM	Echelle : 1:100	Date : 08/07/2025	Pièce : 00.14
				Indice : C		
				Format : A3		